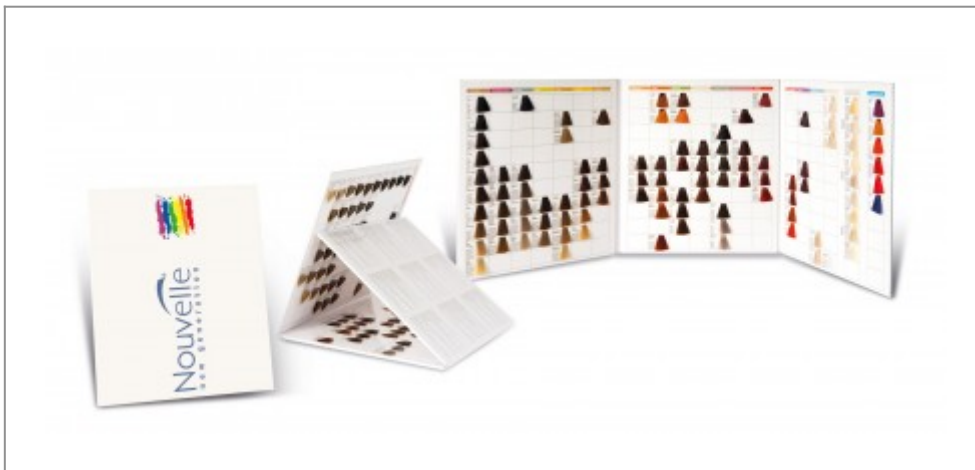


## Karta kolorów MAŁA



110,00 zł (brutto)

### KARTA KOLORÓW:

**NOUVELLE NEW GENERATION** to farby z wysokim działaniem ochronnym, dzięki dodatkom kompleksów roślinnych i innych składników aktywnych w produkcie, które zapewniają integralność struktury włosów i tętniące życiem, wspaniałe kolory.

### JAK CZYTAĆ SYSTEM NUMEROWY NA FARBACH NOUVELLE

**Pierwsza cyfra identyfikuje głębokość tonu:** 10 - Bardzo Jasny Blond Extra, 9 - Bardzo Jasny Blond, 8 - Jasny Blond, 7- Blond, 6 - Ciemny Blond, 5 - Jasny Brąz, 4 - Brąz, 3 - Ciemny Brąz, 2- Bardzo Ciemny Brąz, 1 - Czarny

**Druga cyfra identyfikuje refleks:** 0 - Naturalny, 1 - Popielaty, 2 - Matowy, 3 - Złoty, 4 - Miedziany, 5 - Mahoniowy, 6 - Czerwony, 7- Brązowy, 20 - Fioletowy

**Przykład :** 7.53 = 7- Blond - 5- Mahoń - 3- Złoty

### STOSOWANIE: stosunek 1:1

Z farby 100 ml (wystarcza na dwie aplikacje) wycisnąć jedną część(50ml=pół tubki) i dodać 50 ml kremowej wody utlenionej Developer Nouvelle o odpowiednim stężeniu. Dobrze wymieszać i nakładać na suche, nieumyte włosy. **Czas pozostawienia na włosach: 25-40 minut** - w zależności od zastosowanej mocy wody utlenionej Developer Nouvelle.

**SERIA ULTRA BLOND - SUPER SCHIARENTI ( FARBY: 900-901-902-12.0-12.20-12.8-12.00-12.01-12.013 )**

Dzięki farbom z tej serii rozjaśnienie jest możliwe do 4 tonów, jeśli aplikowane są na włosy nie ciemniejsze niż jasny brąz.

Odcienie z tej serii mieszamy z wodą utlenioną Developer Nouvelle o stężeniu 9% lub 12% zgodnie z pożądanym rezultatem.

### STOSOWANIE: stosunek 1:2

Farba Nouvelle - Seria Ultra - 100 ml tubka (2 aplikacje) Przykład: 50 ml farby Ultra + 100 ml kremowej wody Developer Nouvelle o stężeniu 9% lub 12% zgodnie z pożądanym rezultatem. **Czas pozostawienia na włosach: 45-55 minut.**

### **WZMACNIACZ KOLORU MEGALIFT (000)**

Farba wzmacniająca 000 powinna być stosowana z innymi farbami z serii Ultra Blond lub z jakimikolwiek innymi odcieniami by zwiększyć możliwość wzmocnienia koloru o jeden poziom jeśli jest to wymagane.

**STOSOWANIE:** 25 ml farby Nouvelle+25 ml Wzmacniacza Koloru (000)+50 ml kremowej wody utlenionej Nouvelle dla kolorów bazowych lub 25 ml Farby z serii Ultra Blond + 25 ml Wzmacniacza Koloru (000) + 100 ml kremowej wody utlenionej Developer Nouvelle o stężeniu 12 % dla serii Ultra.

### **SERIA SPECIAL MECHEs (90.01/90.02/90.32)**

Specjalna seria kolorów stworzona by stonować rozjaśniane włosy lub do włosów wysoce rozjaśnionych.

**STOSOWANIE: stosunek 1:2** z użyciem kremowej **wody utlenionej Developer Nouvelle o stężeniu 3%**. Czas pozostawienia na włosach: 15-25 minut

**Dark Grey, Grey, Light Grey- stosunek 1:2** z użyciem kremowej **wody utlenionej Nouvelle o stężeniu 3%**. Czas pozostawienia na włosach: 15-25 minut.

### **INTENSYFIKATORY**

Kolory Farb Nouvelle New Genertion mogą być rozszerzone przez zastosowanie Intensyfikatorów, które są specjalnymi intensywnymi refleksami odcieni w celu wzmocnienia i intensyfikacji efektu kolorystycznego.

**ODCIENIE :** **Czerwony(066)- Miedziany(044)- Złoty Miedziany(034)-** mieszać z odcieniami czerwonymi, miedzianymi i złotymi. **Zielony(011)-** do łączenia z popielem, beżem, zimnym brązem, farbami z serii Ultra. **Czerwony Mahoń(065)- Fioletowy (022)-Niebieski(088)** - mieszać z odcieniami mahoniowymi, fioletowymi i naturalnymi.

**STOSOWANIE:** Intensyfikatory są stosowane w różnych ilościach (15/30ml) na każde 50 ml farby Nouvelle New Genertion + 50 ml wody utlenionej Nouvelle o stężeniu 3%, 6%, 9% czy 12% zgodnie z pożądanym rezultatem końcowym. Ilości zastosowane nie oblicza się w mieszance z wodą utlenioną. Dozowanie ich odbywać się może poprzez stosowanie "Zasady 13"- czyli 13 minus głębokość pożądanego odcienia. Wynikiem będzie ilość koloru korekcyjnego, jaką mamy wymieszać z wybranym kolorem. **Przykład :** 13 -7.66 = 6g- taką ilość koloru wzmacniającego dodajemy do farby.